



แผนอัตรากำลัง ๓ ปี

ประจำปีงบประมาณ พ.ศ.๒๕๖๑ - ๒๕๖๓

(ฉบับปรับปรุงครั้งที่ ๒/๒๕๖๒)

ตามมติ ก.อบต.จังหวัดปัตตานี ครั้งที่ ๓/๒๕๖๒

เมื่อวันที่ ๒๖ มีนาคม ๒๕๖๒

ขององค์การบริหารส่วนตำบลบาราโหม
อำเภอเมืองปัตตานี จังหวัดปัตตานี



ประกาศองค์การบริหารส่วนตำบลบาราโหม
เรื่อง ประกาศใช้แผนอัตรากำลัง ๓ ปี ประจำปีงบประมาณ พ.ศ.๒๕๖๑ - ๒๕๖๓
(ฉบับปรับปรุงครั้งที่ ๒/๒๕๖๒)

ตามที่ คณะกรรมการพนักงานส่วนตำบลจังหวัดปัตตานี (ก.อบต.จังหวัดปัตตานี) ในการประชุมครั้งที่ ๓/๒๕๖๒ เมื่อวันที่ ๒๖ มีนาคม ๒๕๖๒ ได้มีมติเห็นชอบการปรับปรุงแผนอัตรากำลัง ๓ ปี ประจำปีงบประมาณ ๒๕๖๑ - ๒๕๖๓ (ฉบับปรับปรุงครั้งที่ ๒/๒๕๖๒) นั้น

เพื่อให้องค์การบริหารส่วนตำบลบาราโหม อำเภอเมือง จังหวัดปัตตานี นำแผนอัตรากำลัง ๓ ปี ประจำปีงบประมาณ ๒๕๖๑ - ๒๕๖๓ (ฉบับปรับปรุงครั้งที่ ๒/๒๕๖๒) ใช้เป็นเครื่องมือในการวางแผนการใช้อัตรากำลังคน พัฒนากำลังคนให้สามารถดำเนินการตามภารกิจขององค์การบริหารส่วนตำบลได้สำเร็จตามวัตถุประสงค์และเป็นไปอย่างมีประสิทธิภาพและประสิทธิผล องค์การบริหารส่วนตำบลบาราโหม จึงประกาศใช้แผนอัตรากำลัง ๓ ปี ประจำปีงบประมาณ ๒๕๖๑ - ๒๕๖๓ (ฉบับปรับปรุงครั้งที่ ๒/๒๕๖๒) โดยมีผลตั้งแต่วันที่ ๑๑ เมษายน ๒๕๖๒ เป็นต้นไป

จึงประกาศให้ทราบโดยทั่วกัน

ประกาศ ณ วันที่ ๑๑ เมษายน พ.ศ. ๒๕๖๒

(นายมะรือย ยูนูร์)

นายกองค์การบริหารส่วนตำบลบาราโหม

๘. โครงสร้างการกำหนดส่วนราชการ

จากสภาพปัญหาขององค์การบริหารส่วนตำบลบาราโหม มีภารกิจอำนาจหน้าที่ที่จะต้องดำเนินการแก้ไขปัญหาดังกล่าวภายใต้อำนาจหน้าที่ที่กำหนดไว้ในพระราชบัญญัติสภาตำบลและองค์การบริหารส่วนตำบล พ.ศ. ๒๕๓๗ และที่แก้ไขเพิ่มเติม จนถึงปัจจุบัน และตามพระราชบัญญัติกำหนดแผนและขั้นตอนการกระจายอำนาจให้แก่องค์กรปกครองส่วนท้องถิ่น พ.ศ. ๒๕๔๒ โดยมีการกำหนดโครงสร้าง ส่วนราชการดังนี้

๘.๑ โครงสร้าง

องค์การบริหารส่วนตำบลบาราโหม ได้กำหนดโครงสร้างส่วนราชการดังนี้

โครงสร้างตามแผนอัตรากำลังปัจจุบัน	โครงสร้างตามแผนอัตรากำลังใหม่	หมายเหตุ
<p>๑. สำนักงานปลัด อบต.</p> <p>๑.๑ งานบริหารทั่วไป</p> <ul style="list-style-type: none"> - งานสารบรรณ - งานบริหารงานบุคคล - งานเลือกตั้งและทะเบียนข้อมูล - งานส่งเสริมการท่องเที่ยว <p>๑.๒ งานนโยบายและแผน</p> <ul style="list-style-type: none"> - งานนโยบายและแผน - งานวิชาการ - งานข้อมูลและประชาสัมพันธ์ - งานงบประมาณ <p>๑.๓ งานกฎหมายและคดี</p> <ul style="list-style-type: none"> - งานกฎหมายและคดี - งานร้องเรียนร้องทุกข์และอุทธรณ์ - งานข้อบัญญัติและระเบียบ <p>๑.๔ งานป้องกันและบรรเทาสาธารณภัย</p> <ul style="list-style-type: none"> - งานอำนวยการ - งานป้องกัน - งานฟื้นฟู <p>๑.๕ งานสวัสดิการและพัฒนาชุมชน</p> <ul style="list-style-type: none"> - งานศูนย์เยาวชน - งานการศึกษา - งานฝึกอบรมพัฒนาการ - งานศูนย์วัฒนธรรม <p>๑.๖ งานสังคมสงเคราะห์</p> <ul style="list-style-type: none"> - งานสงเคราะห์เด็ก สตรี คนชราและผู้พิการ - งานส่งเสริมคุณภาพ - งานข้อมูล 	<p>๑. สำนักงานปลัด อบต.</p> <p>๑.๑ งานบริหารทั่วไป</p> <ul style="list-style-type: none"> - งานสารบรรณ - งานบริหารงานบุคคล - งานเลือกตั้งและทะเบียนข้อมูล - งานส่งเสริมการท่องเที่ยว <p>๑.๒ งานนโยบายและแผน</p> <ul style="list-style-type: none"> - งานนโยบายและแผน - งานวิชาการ - งานข้อมูลและประชาสัมพันธ์ - งานงบประมาณ <p>๑.๓ งานกฎหมายและคดี</p> <ul style="list-style-type: none"> - งานกฎหมายและคดี - งานร้องเรียนร้องทุกข์และอุทธรณ์ - งานข้อบัญญัติและระเบียบ <p>๑.๔ งานป้องกันและบรรเทาสาธารณภัย</p> <ul style="list-style-type: none"> - งานอำนวยการ - งานป้องกัน - งานฟื้นฟู <p>๑.๕ งานสวัสดิการและพัฒนาชุมชน</p> <ul style="list-style-type: none"> - งานศูนย์เยาวชน - งานการศึกษา - งานฝึกอบรมพัฒนาการ - งานศูนย์วัฒนธรรม <p>๑.๖ งานสังคมสงเคราะห์</p> <ul style="list-style-type: none"> - งานสงเคราะห์เด็ก สตรี คนชราและผู้พิการ - งานส่งเสริมคุณภาพ - งานข้อมูล 	

โครงสร้างตามแผนอัตรากำลังปัจจุบัน	โครงสร้างตามแผนอัตรากำลังใหม่	หมายเหตุ
<p>๑.๗ <u>งานส่งเสริมอาชีพและพัฒนาสตรี</u></p> <ul style="list-style-type: none"> - งานฝึกอบรมอาชีพ - งานพัฒนาศักยภาพกลุ่ม - ส่งเสริมทุนกลุ่มอาชีพดำเนินการ <p>๑.๘ <u>งานกิจการสภา อบต.</u></p> <ul style="list-style-type: none"> - งานระเบียบข้อบังคับประชุม - งานการประชุม - งานอำนวยความสะดวกและประสานงาน <p>๒. กองคลัง</p> <p>๒.๑ <u>งานการเงิน</u></p> <ul style="list-style-type: none"> - งานการเงิน - งานรับเงินเบิกจ่ายเงิน - งานจัดทำฎีกาจ่ายเงิน - งานเก็บรักษาเงิน <p>๒.๒ <u>งานการบัญชี</u></p> <ul style="list-style-type: none"> - งานการบัญชี - งานทะเบียนการคุมคุมเบิกจ่ายเงิน - งานงบการเงินและงบทดลอง - งานงบแสดงฐานะทางการเงิน <p>๒.๓ <u>งานพัฒนาและจัดเก็บรายได้</u></p> <ul style="list-style-type: none"> - งานภาษีอากร ค่าธรรมเนียมและค่าเช่า - งานพัฒนารายได้ - งานควบคุมกิจการค้าและค่าปรับ - งานทะเบียนควบคุมและเร่งรัดรายได้ <p>๒.๔ <u>งานทะเบียนทรัพย์สินและพัสดุ</u></p> <ul style="list-style-type: none"> - งานทะเบียนทรัพย์สินและแผนที่ภาษี - งานพัสดุ - งานทะเบียนเบิกจ่ายวัสดุครุภัณฑ์ <p>๓. กองช่าง</p> <p>๓.๑ <u>งานก่อสร้าง</u></p> <ul style="list-style-type: none"> - งานก่อสร้างและบูรณะถนน - งานก่อสร้างสะพาน เขื่อน ทดน้ำ - งานข้อมูลก่อสร้าง 	<p>๑.๗ <u>งานส่งเสริมอาชีพและพัฒนาสตรี</u></p> <ul style="list-style-type: none"> - งานฝึกอบรมอาชีพ - งานพัฒนาศักยภาพกลุ่ม - ส่งเสริมทุนกลุ่มอาชีพดำเนินการ <p>๑.๘ <u>งานกิจการสภา อบต.</u></p> <ul style="list-style-type: none"> - งานระเบียบข้อบังคับประชุม - งานการประชุม - งานอำนวยความสะดวกและประสานงาน <p>๒. กองคลัง</p> <p>๒.๑ <u>งานการเงิน</u></p> <ul style="list-style-type: none"> - งานการเงิน - งานรับเงินเบิกจ่ายเงิน - งานจัดทำฎีกาจ่ายเงิน - งานเก็บรักษาเงิน <p>๒.๒ <u>งานการบัญชี</u></p> <ul style="list-style-type: none"> - งานการบัญชี - งานทะเบียนการคุมคุมเบิกจ่ายเงิน - งานงบการเงินและงบทดลอง - งานงบแสดงฐานะทางการเงิน <p>๒.๓ <u>งานพัฒนาและจัดเก็บรายได้</u></p> <ul style="list-style-type: none"> - งานภาษีอากร ค่าธรรมเนียมและค่าเช่า - งานพัฒนารายได้ - งานควบคุมกิจการค้าและค่าปรับ - งานทะเบียนควบคุมและเร่งรัดรายได้ <p>๒.๔ <u>งานทะเบียนทรัพย์สินและพัสดุ</u></p> <ul style="list-style-type: none"> - งานทะเบียนทรัพย์สินและแผนที่ภาษี - งานพัสดุ - งานทะเบียนเบิกจ่ายวัสดุครุภัณฑ์ <p>๓. กองช่าง</p> <p>๓.๑ <u>งานก่อสร้าง</u></p> <ul style="list-style-type: none"> - งานก่อสร้างและบูรณะถนน - งานก่อสร้างสะพาน เขื่อน ทดน้ำ - งานข้อมูลก่อสร้าง 	

โครงสร้างตามแผนอัตรากำลังปัจจุบัน	โครงสร้างตามแผนอัตรากำลังใหม่	หมายเหตุ
<p>๓.๒ <u>งานออกแบบควบคุมอาคารและสิ่งก่อสร้าง</u></p> <ul style="list-style-type: none"> - งานประเมินราคา - งานควบคุมการก่อสร้างอาคาร - งานออกแบบและบริการข้อมูล <p>๓.๓ <u>งานประสานสาธารณูปโภค</u></p> <ul style="list-style-type: none"> - งานประสานกิจการประปา - งานไฟฟ้า - งานระบายน้ำ <p>๓.๔ <u>งานผังเมือง</u></p> <ul style="list-style-type: none"> - งานสำรวจและแผนที่ - งานวางพัฒนาผังเมือง - งานควบคุมทางผังเมือง <p>๔. <u>กองการศึกษา ศาสนาและวัฒนธรรม</u></p> <p>๔.๑ <u>งานส่งเสริมกิจการโรงเรียน</u></p> <ul style="list-style-type: none"> - งานข้อมูล - งานประสานกิจกรรม - งานส่งเสริมการศึกษา <p>๔.๒ <u>งานศูนย์พัฒนาเด็กเล็ก</u></p> <ul style="list-style-type: none"> - งานข้อมูลพัฒนาการเด็ก - งานวิชาการและส่งเสริมพัฒนาการเด็ก - งานกิจกรรมศูนย์พัฒนาเด็กเล็ก - งานติดตามและประเมินผล <p>๔.๓ <u>งานสวัสดิการและพัฒนาชุมชน</u></p> <ul style="list-style-type: none"> - งานศูนย์เยาวชน - งานการกีฬา - งานฝึกอบรมพัฒนาการ - งานศูนย์วัฒนธรรม <p>๔.๔ <u>งานสังคมสงเคราะห์</u></p> <ul style="list-style-type: none"> - งานสงเคราะห์เด็ก สตรี คนชราและผู้พิการ - งานฝึกส่งเสริมสุขภาพ - งานข้อมูล <p>๔.๕ <u>งานส่งเสริมอาชีพและพัฒนาสตรี</u></p> <ul style="list-style-type: none"> - งานฝึกอบรมอาชีพ - งานพัฒนาศักยภาพกลุ่ม - ส่งเสริมทุนกลุ่มอาชีพดำเนินการ 	<p>๓.๒ <u>งานออกแบบควบคุมอาคารและสิ่งก่อสร้าง</u></p> <ul style="list-style-type: none"> - งานประเมินราคา - งานควบคุมการก่อสร้างอาคาร - งานออกแบบและบริการข้อมูล <p>๓.๓ <u>งานประสานสาธารณูปโภค</u></p> <ul style="list-style-type: none"> - งานประสานกิจการประปา - งานไฟฟ้า - งานระบายน้ำ <p>๓.๔ <u>งานผังเมือง</u></p> <ul style="list-style-type: none"> - งานสำรวจและแผนที่ - งานวางพัฒนาผังเมือง - งานควบคุมทางผังเมือง <p>๔. <u>กองการศึกษา ศาสนาและวัฒนธรรม</u></p> <p>๔.๑ <u>งานส่งเสริมกิจการโรงเรียน</u></p> <ul style="list-style-type: none"> - งานข้อมูล - งานประสานกิจกรรม - งานส่งเสริมการศึกษา <p>๔.๒ <u>งานศูนย์พัฒนาเด็กเล็ก</u></p> <ul style="list-style-type: none"> - งานข้อมูลพัฒนาการเด็ก - งานวิชาการและส่งเสริมพัฒนาการเด็ก - งานกิจกรรมศูนย์พัฒนาเด็กเล็ก - งานติดตามและประเมินผล <p>๔.๓ <u>งานสวัสดิการและพัฒนาชุมชน</u></p> <ul style="list-style-type: none"> - งานศูนย์เยาวชน - งานการกีฬา - งานฝึกอบรมพัฒนาการ - งานศูนย์วัฒนธรรม <p>๔.๔ <u>งานสังคมสงเคราะห์</u></p> <ul style="list-style-type: none"> - งานสงเคราะห์เด็ก สตรี คนชราและผู้พิการ - งานฝึกส่งเสริมสุขภาพ - งานข้อมูล <p>๔.๕ <u>งานส่งเสริมอาชีพและพัฒนาสตรี</u></p> <ul style="list-style-type: none"> - งานฝึกอบรมอาชีพ - งานพัฒนาศักยภาพกลุ่ม - ส่งเสริมทุนกลุ่มอาชีพดำเนินการ 	

๘.๒ การวิเคราะห์การกำหนดตำแหน่ง

องค์การบริหารส่วนตำบลบาราโหมได้ทำการวิเคราะห์ภารกิจและปริมาณงาน และได้จัดทำกรอบโครงสร้างอัตรากำลังใหม่แล้ว ให้ทำการวิเคราะห์เพื่อประมาณการการใช้อัตรากำลังพนักงานส่วนตำบลและพนักงานจ้างในอนาคตว่าในระยะเวลา ๓ ปี ต่อไปข้างหน้าจะมีการใช้จำนวน พนักงานส่วนตำบลและพนักงานจ้างจำนวนเท่าใด จึงจะเหมาะสมกับภารกิจ และปริมาณงานและเพื่อให้คุ้มค่าต่อการใช้จ่ายงบประมาณ ขององค์กรปกครองส่วนท้องถิ่นด้วย ทั้งนี้ เพื่อให้สามารถบริหารงานเป็นไปอย่างมีประสิทธิภาพ ประสิทธิผล โดยนำผลการวิเคราะห์ตำแหน่งมากรอกข้อมูลลงในกรอบอัตรากำลัง ๓ ปี ประจำปีงบประมาณ พ.ศ.๒๕๖๑ - ๒๕๖๓ (ฉบับปรับปรุงครั้งที่ ๒/๒๕๖๒) ดังนี้

กรอบอัตรากำลัง ๓ ปี ประจำปีงบประมาณ พ.ศ. ๒๕๖๑-๒๕๖๓

(ฉบับปรับปรุงครั้งที่ ๒/๒๕๖๒)

องค์การบริหารส่วนตำบลบาราโหม อำเภอเมือง จังหวัดปัตตานี

ลำดับ ที่	ส่วนราชการ	กรอบ อัตรา กำลัง เดิม	กรอบอัตรากำลังใหม่			เพิ่ม/ลด			หมายเหตุ
			๒๕๖๑	๒๕๖๒	๒๕๖๓	๒๕๖๑	๒๕๖๒	๒๕๖๓	
๑	ปลัดองค์การบริหารส่วนตำบล (นักบริหารงานท้องถิ่น ระดับกลาง)	๑	๑	๑	๑	-	-	-	
๒	รองปลัดองค์การบริหารส่วนตำบล (นักบริหารงานท้องถิ่น ระดับต้น)	๑	๑	๑	๑	-	-	-	
๓	สำนักงานปลัด อบต. หัวหน้าสำนักงานปลัด (นักบริหารงานทั่วไป ระดับต้น)	๑	๑	๑	๑	-	-	-	ว่าง อยู่ระหว่างรับ โอน
๔	นักวิเคราะห์นโยบายและแผนชำนาญการ	๑	๑	๑	๑	-	-	-	
๕	นักทรัพยากรบุคคลชำนาญการ	๑	๑	๑	๑	-	-	-	
๖	นักพัฒนาชุมชน (ปฏิบัติการ/ชำนาญการ)	๑	๑	๑	๑	-	-	-	ว่างเดิม ๑ ก.พ. ๖๐
๗	เจ้าพนักงานธุรการชำนาญงาน	๑	๑	๑	๑	-	-	-	
๘	เจ้าพนักงานป้องกันและบรรเทาสาธารณภัย (ปฏิบัติงาน/ชำนาญงาน)	๑	๑	๑	๑	-	-	-	ว่างเดิม ๑ ต.ค. ๕๗
๙	พนักงานจ้างตามภารกิจ (มีคุณวุฒิ) ผู้ช่วยเจ้าพนักงานธุรการ	๒	๒	๑	๑	-	-๑	-	ตัดโอนไปกองช่าง ๑ อัตรา ตามมติ ก.อบต. ครั้งที่ ๗/๒๕๖๒ ลว.๒๖ มี.ค.๖๒
๑๐	ผู้ช่วยเจ้าพนักงานพัฒนาชุมชน	๑	๑	๑	๑	-	-	-	
๑๑	พนักงานจ้างตามภารกิจ (มีทักษะ) พนักงานขับรถยนต์	๑	๑	๑	๑	-	-	-	
๑๒	กองคลัง ผู้อำนวยการกองคลัง (นักบริหารงานคลัง ระดับต้น)	๑	๑	๑	๑	-	-	-	
๑๓	นักวิชาการเงินและบัญชีปฏิบัติการ	๑	๑	๑	๑	-	-	-	
๑๔	เจ้าพนักงานพัสดุชำนาญงาน	๑	๑	๑	๑	-	-	-	
๑๕	เจ้าพนักงานจัดเก็บรายได้ชำนาญงาน	๑	๑	๑	๑	-	-	-	
รวม (ยอดยกไป)		๑๖	๑๖	๑๕	๑๕	-	-๑	-	

ลำดับ ที่	ส่วนราชการ	กรอบ อัตรา กำลัง เดิม	กรอบอัตรากำลังใหม่			เพิ่ม/ลด			หมายเหตุ
			๒๕๖๑	๒๕๖๒	๒๕๖๓	๒๕๖๑	๒๕๖๒	๒๕๖๓	
รวม (ยอดยกมา)		๑๖	๑๖	๑๕	๑๕	-	-๑	-	
๑๖	<u>กองคลัง (ต่อ)</u> <u>พนักงานจ้างตามภารกิจสำหรับผู้มีคุณวุฒิ</u> ผู้ช่วยเจ้าพนักงานพัสดุ	๑	๑	๑	๑	-	-	-	
๑๗	<u>กองช่าง</u> ผู้อำนวยการกองช่าง (นักบริหารงานช่าง ระดับต้น)	๑	๑	๑	๑	-	-	-	ว่างเดิม ๑ ส.ค. ๕๘ (รายงานให้ คณะกรรมการ กลางดำเนินการ สรรหา)
๑๘	นายช่างโยธา (ปฏิบัติงาน/ชำนาญงาน)	๑	๑	๑	๑	-	-	-	ขอใช้บัญชี กสธ. (ว่าง ๑ ต.ค. ๕๗)
๑๙	<u>พนักงานจ้างตามภารกิจสำหรับผู้มีคุณวุฒิ</u> ผู้ช่วยนายช่างโยธา	๑	๑	๑	๑	-	-	-	
๒๐	ผู้ช่วยเจ้าพนักงานธุรการ	-	-	๑	๑	-	+๑	-	ตัดโอนมาจาก สำนักปลัด ตามมติ ก.อบต. ครั้งที่ ๓/๒๕๖๒ ถว.๒๖ มี.ค.๖๒
๒๑	<u>พนักงานจ้างทั่วไป</u> คนงานทั่วไป	๑	๑	๑	๑	-	-	-	
๒๒	พนักงานขับรถยนต์	๑	๑	๑	๑	-	-	-	
๒๓	<u>กองการศึกษา ศาสนาและวัฒนธรรม</u> ผู้อำนวยการกองการศึกษา ศาสนา และ วัฒนธรรม (นักบริหารงานการศึกษา ระดับต้น)	๑	๑	๑	๑	-	-	-	ว่างเดิม ๑๖ ส.ค. ๕๙ (รายงานให้ คณะกรรมการ กลางดำเนินการ สรรหา)
๒๔	นักวิชาการศึกษาปฏิบัติการ ศูนย์พัฒนาเด็กเล็กบ้านป่าระ (พช.)	๑	๑	๑	๑	-	-	-	
๒๕	ครูชำนาญการ (๑)/ครู (๑) ศูนย์พัฒนาเด็กเล็ก (อนุบาล ๓ ขวบ) โรงเรียน บ้านป่าระ	๒	๒	๒	๒	-	-	-	
๒๖	ครูชำนาญการ (๑)/ครู (๑)	๒	๒	๒	๒	-	-	-	
๒๗	<u>พนักงานจ้างตามภารกิจ (คุณวุฒิ)</u> ผู้ช่วยครูผู้ดูแลเด็ก	๓	๓	๒	๒	-	-๑	-	
๒๘	<u>พนักงานจ้างตามภารกิจ (ทักษะ)</u> ผู้ดูแลเด็ก	-	-	๑	๑	-	+๑	-	ปรับปรุงตำแหน่ง ตามมติ ก.อบต. ครั้งที่ ๓/๒๕๖๒ ถว. ๒๖ มี.ค.๖๒
๒๙	ผู้ช่วยครูผู้ดูแลเด็ก	๑	๑	๑	๑	-	-	-	
รวม		๓๒	๓๒	๓๒	๓๒	-	-๒/+๒	-	

๙. การค่าใช้จ่ายเกี่ยวกับเงินเดือนและประโยชน์ตอบแทนอื่น

ที่	ชื่อสายงาน	ระดับตำแหน่ง	จำนวนทั้งหมด	จำนวนที่มีอยู่ปัจจุบัน		อัตราค่าจ้างที่คาดว่าจะต้องใช้ในวงระยะเวลา ๒ ปีข้างหน้า		อัตราค่าจ้างที่เพิ่มขึ้น		ค่าใช้จ่ายรวม		หมายเหตุ
				จำนวนคน	เงินเดือน	๒๕๖๒	๒๕๖๓	๒๕๖๒	๒๕๖๓	๒๕๖๒	๒๕๖๓	
๑	ปลัดองค์การบริหารส่วนตำบล (นักบริหารงานท้องถิ่น)	กลาง	๑	๑	๖๖๐,๒๔๐	-	-	๑๖,๓๒๐	๑๖,๔๕๐	๖๗๖,๕๖๐	๖๙๓,๐๐๐	(๗๗,๘๓๐+๗,๐๐๐+๗,๐๐๐+๓,๑๕๐)
๒	รองปลัดองค์การบริหารส่วนตำบล (นักบริหารงานท้องถิ่น)	ต้น	๑	๑	๔๑๙,๒๘๐	-	-	๑๓,๓๒๐	๑๓,๐๘๐	๔๓๒,๖๐๐	๔๔๕,๖๘๐	(๒๙,๖๘๐+๓,๕๐๐+๑,๗๖๐)
๓	สำนักงานปลัด อบต. หัวหน้าสำนักปลัด (นักบริหารงานทั่วไป)	ต้น	๑	-	๔๓๕,๖๐๐	-	-	๑๓,๖๒๐	๑๓,๖๒๐	๔๔๙,๒๒๐	๔๖๒,๘๕๐	อยู่ระหว่างรับโอน (วง ๑๙ ก.ท. ๖๖)
๔	นักทรัพยากรบุคคล	ชำนาญการ	๑	๑	๓๕๐,๑๖๐	-	-	๑๓,๔๕๐	๑๓,๓๒๐	๓๖๓,๖๑๐	๓๗๖,๙๒๐	(๒๘,๕๖๐+๖๒๐)
๕	นักวิเคราะห์นโยบายและแผน	ชำนาญการ	๑	๑	๓๒๙,๗๖๐	-	-	๑๒,๙๖๐	๑๓,๔๕๐	๓๔๒,๗๒๐	๓๕๖,๑๖๐	(๒๗,๔๘๐)
๖	นักพัฒนาชุมชน	ปฏิบัติกรชำนาญการ	๑	-	๓๕๕,๓๒๐	-	-	๑๒,๐๐๐	๑๒,๐๐๐	๓๖๗,๓๒๐	๓๗๙,๓๒๐	ว่างเต็ม (๑ ก.ท. ๖๖)
๗	เจ้าพนักงานธุรการ	ชำนาญงาน	๑	๑	๒๕๘,๐๐๐	-	-	๑๐,๒๐๐	๑๐,๕๖๐	๒๖๘,๒๐๐	๒๗๘,๗๖๐	(๒๓,๑๕๐+๓๑๐)
๘	เจ้าพนักงานป้องกันและบรรเทาสาธารณภัย	ปฏิบัติงานชำนาญงาน	๑	-	๒๙๗,๘๐๐	-	-	๙,๗๒๐	๙,๗๒๐	๓๐๗,๕๒๐	๓๑๗,๓๕๐	ว่างเต็ม (๑ ก.ท. ๕๗)
๙	พนักงานสังคมสงเคราะห์และผู้มีผลวุฒิ	-	๑	๑	๑๖๕,๙๖๐	-	-	๖,๗๒๐	๖,๗๒๐	๑๗๒,๖๘๐	๑๗๘,๔๐๐	ขอใช้บัญชี (กศน.)
๑๐	ผู้ช่วยเจ้าพนักงานธุรการ	-	๑	-	๑๒๖,๙๒๐	-	-	-	-	-	-	(๑๓,๘๓๐)
๑๑	ผู้ช่วยเจ้าพนักงานธุรการ	-	๑	-	๑๒๖,๙๒๐	-	-	-	-	-	-	(๑๓,๘๓๐)
๑๒	ผู้ช่วยเจ้าพนักงานพัฒนาชุมชน	-	๑	๑	๑๔๔,๓๒๐	-	-	๕,๘๘๐	๖,๑๒๐	๑๕๐,๒๐๐	๑๕๖,๓๒๐	(๑๒,๐๓๐)
๑๓	พนักงานสังคมสงเคราะห์ (ไม่มีผลวุฒิ)	-	๑	๑	๑๓๗,๔๐๐	-	-	๕,๕๒๐	๕,๗๖๐	๑๔๒,๙๒๐	๑๔๘,๖๘๐	(๑๑,๕๕๐)
๑๔	พนักงานสังคมสงเคราะห์ (ไม่มีผลวุฒิ)	ต้น	๑	๑	๓๘๘,๙๒๐	-	-	๑๒,๙๖๐	๑๓,๓๒๐	๔๐๑,๘๘๐	๔๑๕,๒๐๐	(๒๘,๐๓๐+๓,๕๐๐+๘๘๐)
๑๕	นักวิชาการเงินและบัญชี	ปฏิบัติการ	๑	๑	๒๖๒,๕๖๐	-	-	๘,๖๔๐	๘,๘๘๐	๒๗๑,๒๐๐	๒๘๐,๐๘๐	(๒๑,๘๘๐)
๑๖	เจ้าพนักงานพัสดุ	ชำนาญงาน	๑	๑	๒๔๔,๓๒๐	-	-	๙,๙๖๐	๑๐,๒๐๐	๒๕๔,๒๘๐	๒๖๔,๕๘๐	(๒๐,๓๒๐)
๑๗	เจ้าพนักงานจัดเก็บรายได้	ปฏิบัติงานชำนาญงาน	๑	-	๒๙๗,๙๐๐	-	-	๙,๗๒๐	๙,๗๒๐	๓๐๗,๖๒๐	๓๑๗,๓๕๐	ว่างเมื่อ ๑ มี.ค. ๖๒
๑๘	พนักงานสังคมสงเคราะห์ (ไม่มีผลวุฒิ)	-	๑	๑	๑๔๘,๙๒๐	-	-	๖,๒๐๐	๖,๒๐๐	๑๕๕,๑๒๐	๑๖๑,๓๒๐	(๑๒,๔๑๐)
๑๙	ผู้ช่วยเจ้าพนักงานพัสดุ	-	๑	-	๑๒๖,๙๒๐	-	-	-	-	-	-	(๑๒,๔๑๐)
๒๐	กองช่าง	ต้น	๑	-	๔๓๕,๖๐๐	-	-	๑๓,๖๒๐	๑๓,๖๒๐	๔๔๙,๒๒๐	๔๖๒,๘๕๐	ว่างเต็ม (๑ ก.ท. ๕๘)
๒๑	นายช่างโยธา	ปฏิบัติงาน/ชำนาญงาน	๑๙	๑๓	๒๙๗,๙๐๐	๕,๗๒๐,๐๒๐	-	๙,๗๒๐	๙,๗๒๐	๓๐๗,๖๒๐	๓๑๗,๓๕๐	ว่างเต็ม (๑ ก.ท. ๕๗)
๒๒	รวม (ยอดคงไป)		๑๙	๑๓	๕,๗๒๐,๐๒๐	-	-	๕,๗๒๐	๕,๗๒๐	๕,๗๒๐,๐๒๐	๕,๗๒๐,๐๒๐	ว่างเต็ม (๑ ก.ท. ๕๗)
รายงานให้คณะกรรมการกลางฯ ดำเนินการสรรหา												

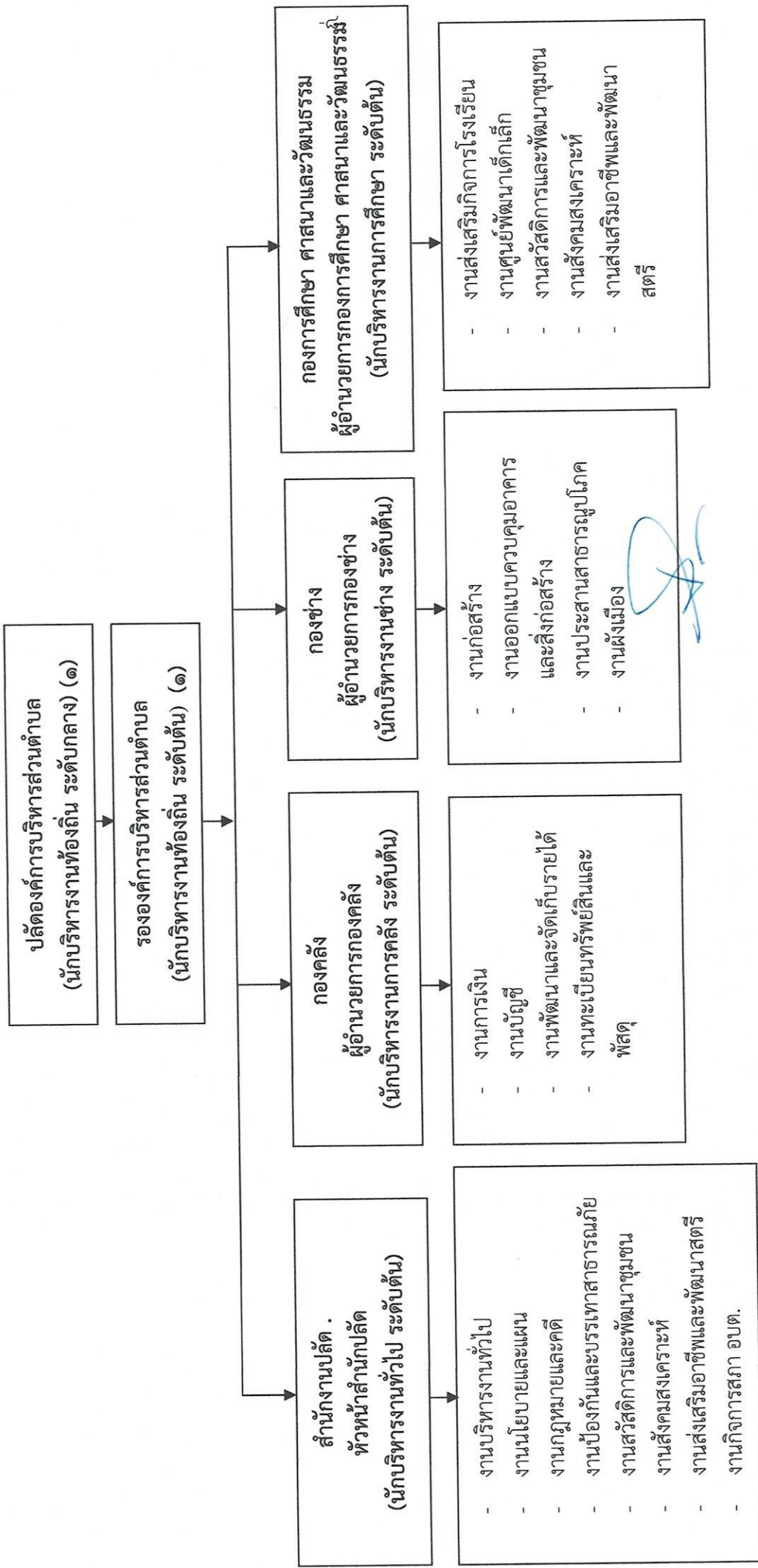
ที่	ชื่อสายงาน	ระดับตำแหน่ง	จำนวนทั้งหมด	จำนวนที่มีอยู่ปัจจุบัน		อัตราส่วนที่ขาดจะคงใช้ในช่วงระยะเวลา ๒ ปีข้างหน้า		อัตราส่วนที่เพิ่มขึ้น		ค่าใช้จ่ายรวม		หมายเหตุ
				จำนวนคน	เงินเดือน	๒๕๖๒	๒๕๖๓	๒๕๖๒	๒๕๖๓	๒๕๖๒	๒๕๖๓	
		รวม (ยอดยกมา)	๑๙			๑๘	๑๘	๑๙๐,๓๒๐	๒๕๖,๔๕๐	๒,๐๑๒,๙๐๐	๒,๐๑๒,๙๐๐	
๒๐	ผู้ช่วยนายช่างโยธา	-	๑	๑๓๘,๐๐๐	๑	๑	-	๕,๕๖๐	๑๔๓,๕๖๐	๑๔๓,๕๖๐	(๑๑,๕๐๐)	
๒๑	ผู้ช่วยเจ้าพนักงานธุรการ	-	-	๑๕๒,๙๖๐	๑	๑	+๑	๕,๗๖๐	๑๕๘,๗๒๐	๑๕๘,๗๒๐	(๑๑,๙๐๐)	
๒๒	พนักงานจ้างทั่วไป	-	๑	๑๐๘,๐๐๐	๑	๑	-	-	๑๐๘,๐๐๐	๑๐๘,๐๐๐	(๙,๐๐๐)	
๒๓	พนักงานขับรถยนต์	-	๑	๑๐๘,๐๐๐	๑	๑	-	-	๑๐๘,๐๐๐	๑๐๘,๐๐๐	(๙,๐๐๐)	
๒๔	กองการศึกษา ศาสนาและวัฒนธรรม	ตัน	๑	๕๓๕,๖๐๐	๑	๑	-	๑๓,๖๒๐	๕๔๙,๒๒๐	๕๔๙,๒๒๐	ว่างเต็ม (๑๖ ส.ค. ๕๙)	
๒๕	ผู้อำนวยการกองการศึกษา ศาสนาและวัฒนธรรม (นักบริหารงานการศึกษา)	ชำนาญการ	๑	๒๕๒,๒๒๐	๑	๑	-	๑๑,๐๕๐	๒๖๓,๒๗๐	๒๖๓,๒๗๐	รายงานให้คณะกรรมการการศึกษา ดำเนินการสรรหา (๒๐,๙๙๐+๒๒๐)	
๒๖	ครูชำนาญการ	ศ.๒	๒	-	๒	๒	-	-	-	-	(เงินอุดหนุน)	
๒๗	ศูนย์พัฒนาเด็กเล็ก (อนุบาล ๓ ขวบ) โรงเรียนบ้านป่าระ	ศ.๒	๒	-	๒	๒	-	-	-	-	(เงินอุดหนุน)	
๒๘	พนักงานจ้างตามภารกิจ (มีคุณวุฒิ)	-	๑	-	๑	๑	-	-	-	-	(เงินอุดหนุน)	
๒๙	ผู้ช่วยครูผู้ดูแลเด็ก	-	๑	-	๑	๑	-	-	-	-	(เงินอุดหนุน)	
๓๐	ผู้ช่วยครูผู้ดูแลเด็ก	-	๑	-	๑	๑	-	-	-	-	(เงินอุดหนุน)	
๓๑	พนักงานจ้างตามภารกิจ (มีทักษะ)	-	๑	-	๑	๑	-	-	-	-	ว่าง ๑ ส.ค. ๖๑ (เงินอุดหนุน)	
๓๒	ผู้ดูแลเด็ก	-	๑	-	๑	๑	-	-	-	-	ว่าง ๑ ส.ค. ๖๑ (เงินอุดหนุน)	
๓๓	ผู้ช่วยครูผู้ดูแลเด็ก	-	๑	๑๒๑,๓๒๐	๑	๑	-	๕,๙๖๐	๑๒๗,๒๘๐	๑๒๗,๒๘๐	(๑๐,๑๐๐)	
	รวม		๓๒	๗,๐๗๘,๙๕๐	๓๒	๓๒	-	๒๓๓,๙๕๐	๗,๓๑๒,๙๐๐	๗,๓๑๒,๙๐๐		
	ประมาณการประโยชน์ตอบแทนอื่น ๒๐ %											
	รวมเป็นค่าใช้จ่ายบุคคลทั้งสิ้น											
	คิดเป็นร้อยละ ๕๐ ของงบประมาณรายจ่ายประจำปี											

หมายเหตุ

งบประมาณรายจ่ายประจำปี ๒๕๖๒ เป็นเงิน = ๒๖,๐๕๐,๐๐๐.- บาท
 งบประมาณรายจ่ายประจำปี ๒๕๖๓ เป็นเงิน = ๒๗,๓๕๒,๕๐๐.- บาท
 งบประมาณการเพิ่มขึ้นร้อยละ ๕ ของงบประมาณรายจ่ายประจำปี ๒๕๖๒ (๒๖,๐๕๐,๐๐๐x๕%) + ๒๖,๐๕๐,๐๐๐ = ๒๗,๓๕๒,๕๐๐.- บาท

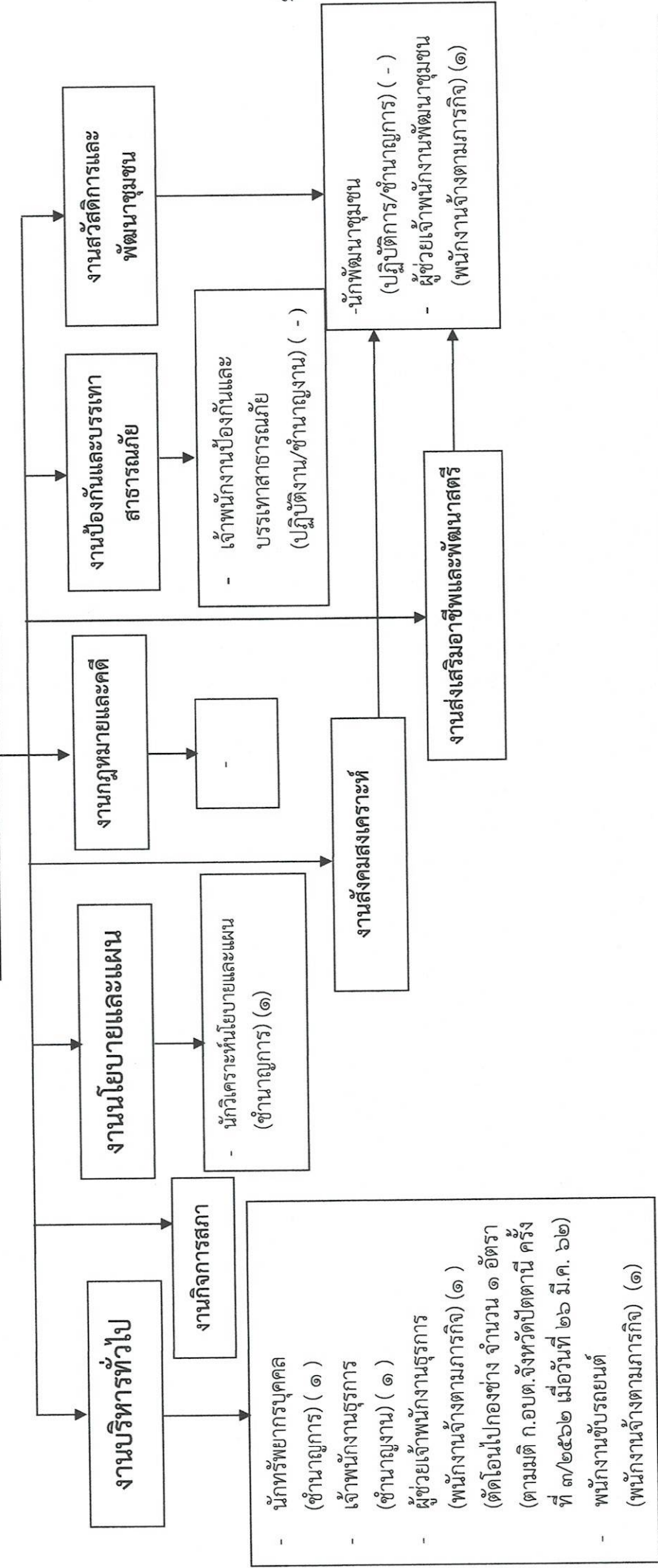
๑๐. แผนภูมิโครงสร้างการแบ่งส่วนราชการตามแผนอัตรากำลัง ๓ ปี

กรอบโครงสร้างส่วนราชการขององค์การบริหารส่วนตำบลบาราโหม



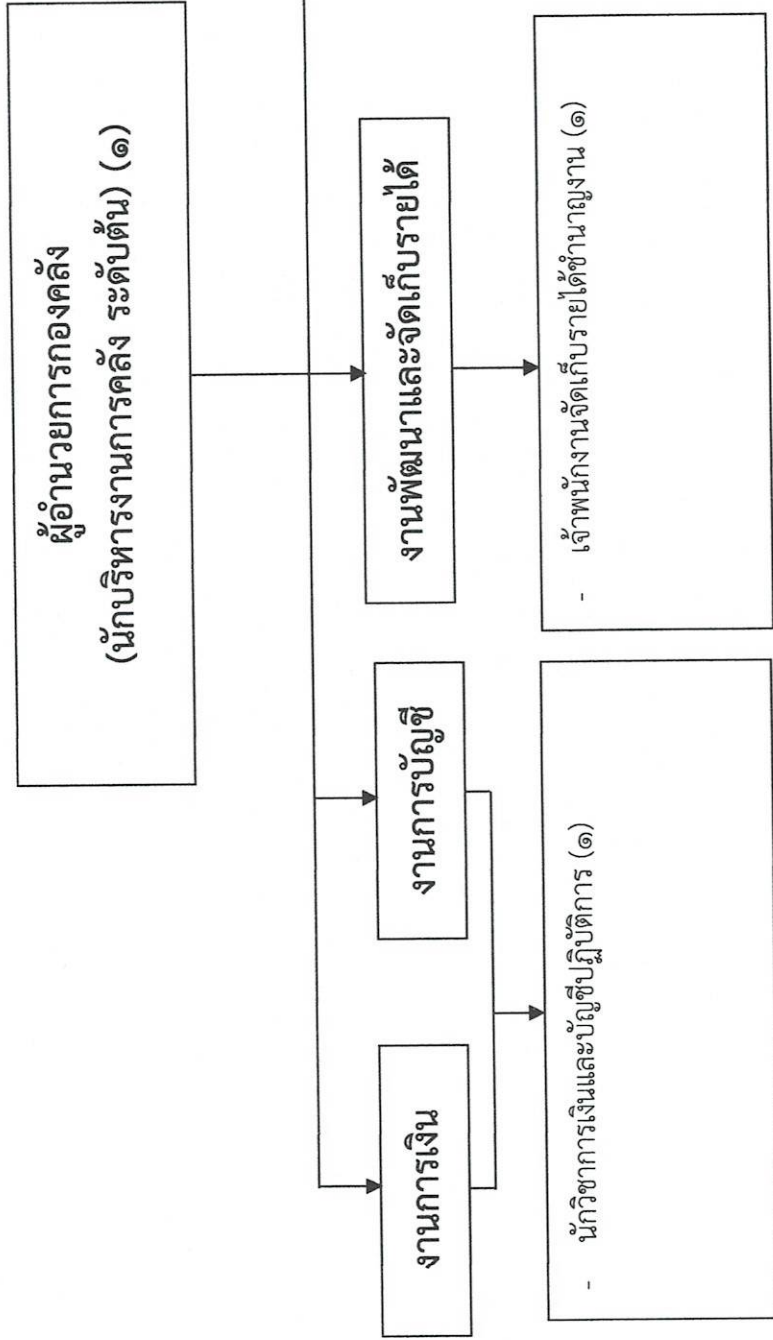
โครงสร้างของสำนักงานปลัด

หัวหน้าสำนักงานปลัด
(นักบริหารงานทั่วไป ระดับต้น)(๑)



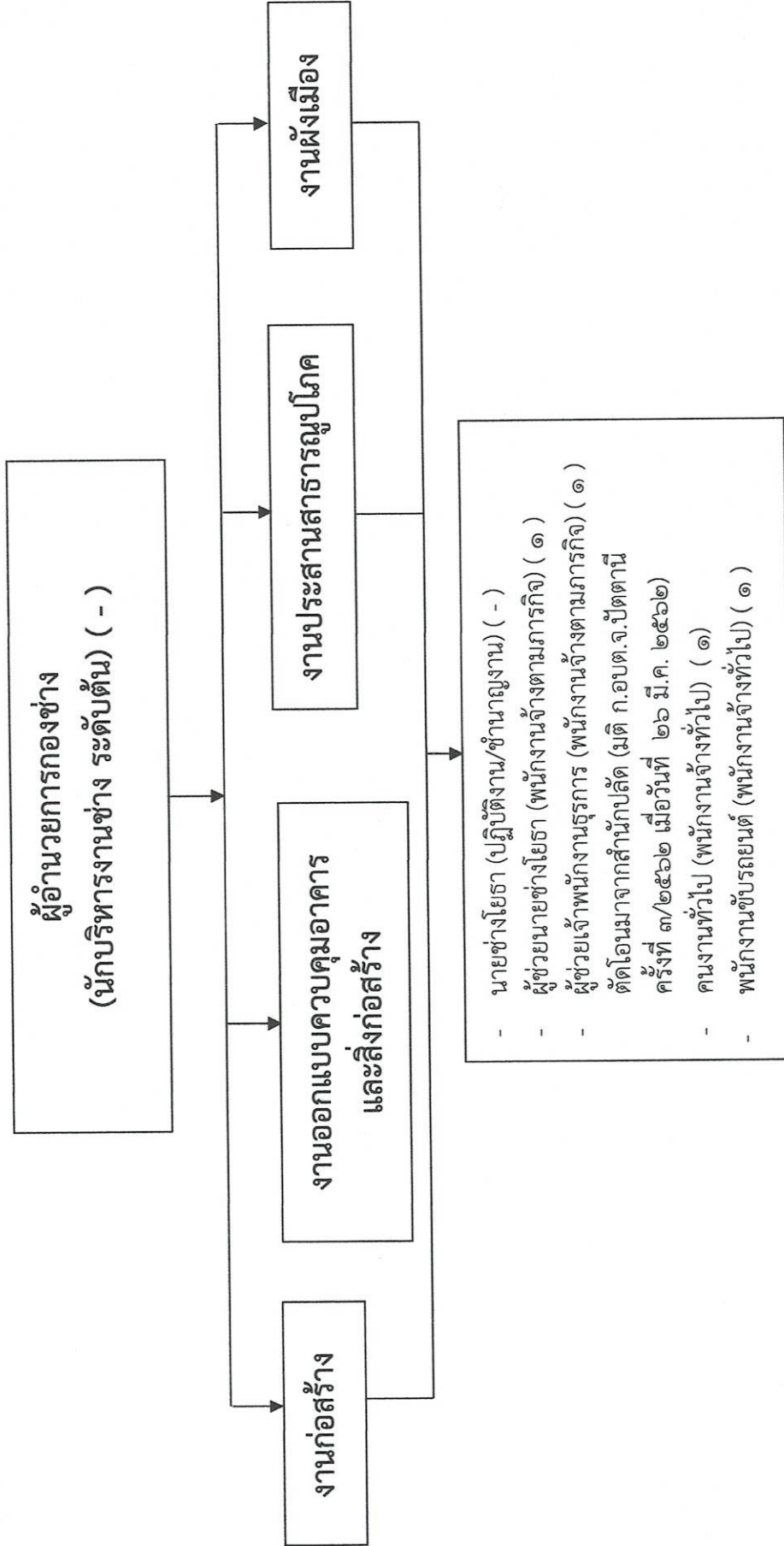
ระดับ	อำนาจการท้องถิ่น			วิชาการ			ทั่วไป			ลูกจ้างประจำ	พนักงานจ้าง		รวม
	ต้น	กลาง	สูง	ชำนาญการ	ชำนาญการพิเศษ	เชี่ยวชาญ	ปฏิบัติงาน	ชำนาญงาน	อาวุโส		ภารกิจ	ทั่วไป	
จำนวน	๑	-	-	๒	-	-	-	๑	-	-	๓	-	๗

โครงสร้างขององค์กร



ระดับ	อำนาจการท้องถิ่น			วิชาการ				ทั่วไป			ลูกจ้างประจำ	พนักงานจ้าง		รวม	
	ต้น	กลาง	สูง	ชำนาญการ	ชำนาญการพิเศษ	เชี่ยวชาญ	ปฏิบัติงาน	ชำนาญงาน	อาวุโส	ภารกิจ		ทั่วไป			
จำนวน	๑	-	-	-	-	-	-	๑	-	-	-	๑	-	-	๔

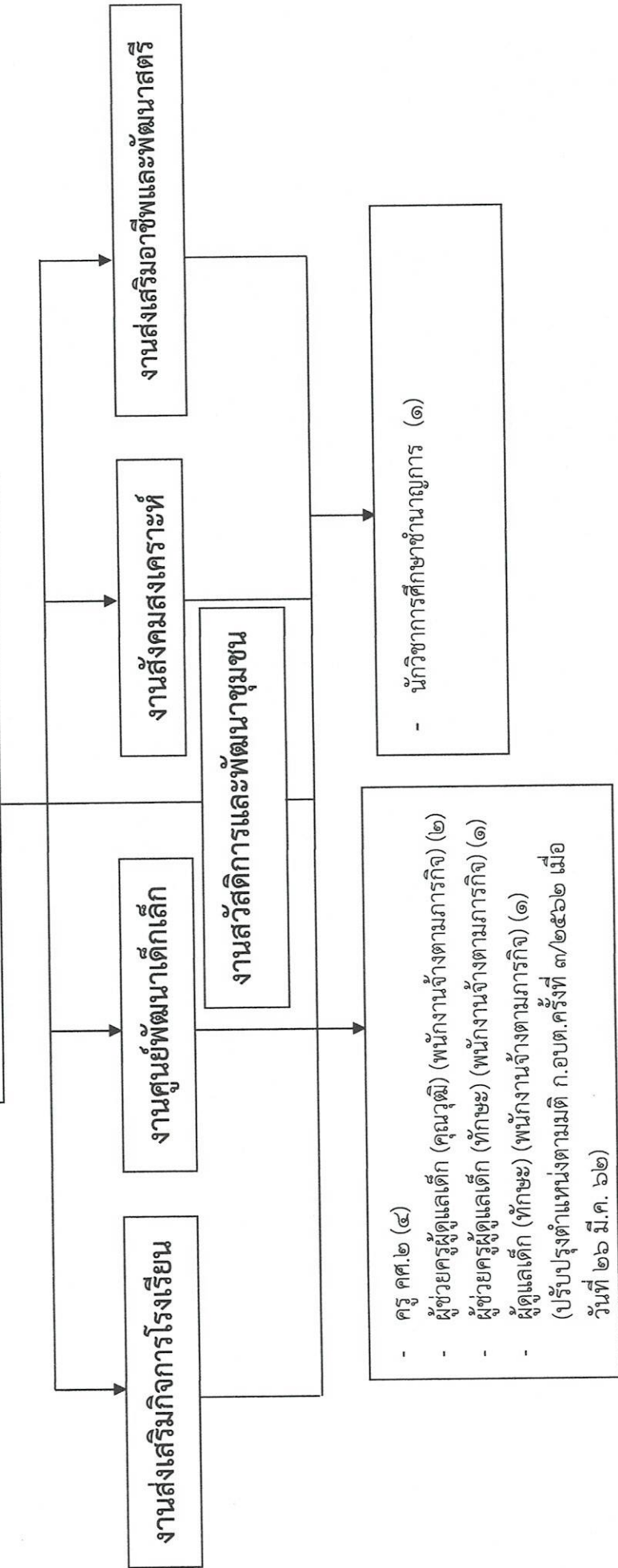
โครงสร้างของกองช่าง



ระดับ	อำนาจการท้องถิ่น			วิชาการ				ทั่วไป			ถูกจ้าง ประจำ	พนักงานจ้าง		รวม	
	ต้น	กลาง	สูง	ชำนาญการ	ชำนาญการพิเศษ	เชี่ยวชาญ	ปฏิบัติงาน	ชำนาญงาน	อาวุโส	ภารกิจ		ทั่วไป			
จำนวน	-	-	-	-	-	-	-	-	-	-	-	๒	๒	๒	๔

โครงสร้างของกองการศึกษา ศาสนา และวัฒนธรรม

ผู้อำนวยการกองการศึกษา ศาสนา และวัฒนธรรม
(นักบริหารงานการศึกษา ระดับต้น)(-)



ระดับ	อำนาจการท้องถิ่น				วิชาการ				ทั่วไป			ครู คศ.๒	พนักงานจ้าง		รวม
	ต้น	กลาง	สูง	อื่น	ชำนาญการ	ชำนาญการพิเศษ	เชี่ยวชาญ	ปฏิบัติงาน	ชำนาญงาน	อาวุโส	ภารกิจ		ทั่วไป		
จำนวน	-	-	-	-	๑	-	-	-	-	-	๔	๔	-	-	๙

๑๑. บัญชีแสดงจัดคนลงผู้ตำแหน่งและผลการกำหนดเลขที่ตำแหน่งในส่วนราชการ

ที่	ชื่อ - สกุล	คุณวุฒิ	กรอบอัตรากำลังเดิม			กรอบอัตรากำลังใหม่			เงินเดือน			หมายเหตุ
			เลขที่ตำแหน่ง	ตำแหน่ง	ระดับ	เลขที่ตำแหน่ง	ตำแหน่ง	ระดับ	เงินเดือน	เงินประจำตำแหน่ง	เงินเพิ่มอื่น / ศาตวรรษ	
๑	นายประชา สามัน	ศศ.บ. (รัฐศาสตร์)	๓๑-๓-๐๐-๑๑๑๑-๐๐๑	ปลัดองค์การบริหารส่วนตำบล (นักบริหารงานท้องถิ่น)	กลาง	๓๑-๓-๐๐-๑๑๑๑-๐๐๑	ปลัดองค์การบริหารส่วนตำบล (นักบริหารงานท้องถิ่น)	กลาง	๔๕๓,๖๖๐ (๓๗,๘๓๐x๑๒)	๘๔,๐๐๐ (๗,๐๐๐x๑๒)	๑๒๒,๒๕๐ (๑๐,๑๘๐x๑๒)	๖๖๐,๒๕๐
๒	นายแวนมา เวฬุมา	ร.บ. (รัฐประศาสนศาสตร์)	๓๑-๓-๐๐-๑๑๑๑-๐๐๒	รองปลัดองค์การบริหารส่วนตำบล (นักบริหารงานท้องถิ่น)	ต้น	๓๑-๓-๐๐-๑๑๑๑-๐๐๒	รองปลัดองค์การบริหารส่วนตำบล (นักบริหารงานท้องถิ่น)	ต้น	๓๕๖,๑๖๐ (๒๙,๖๘๐x๑๒)	๕๒,๐๐๐ (๓,๕๐๐x๑๒)	๒๑,๑๖๐ (๑,๗๖๐x๑๒)	๔๑๙,๒๕๐
๓	สำนักงานปลัด อบต. ว่าง		๓๑-๓-๐๑-๒๑๑๑-๐๐๑	หัวหน้าสำนักงานปลัด (นักบริหารงานทั่วไป)	ต้น	๓๑-๓-๐๑-๒๑๑๑-๐๐๑	หัวหน้าสำนักงานปลัด (นักบริหารงานทั่วไป)	ต้น	๓๓๓,๖๐๐	๕๒,๐๐๐	-	๔๓๕,๖๐๐ (ว่างเมื่อ ๑๔ ก.พ. ๒๕๖๒)
๔	นายอับดุลลาห์ แซ่มะ	ร.บ. (รัฐประศาสนศาสตร์)	๓๑-๓-๐๑-๓๑๑๑-๐๐๑	นักทรัพยากรบุคคล	ชำนาญการ	๓๑-๓-๐๑-๓๑๑๑-๐๐๑	นักทรัพยากรบุคคล	ชำนาญการ	๓๕๖,๗๒๐ (๒๘,๕๖๐x๑๒)	-	๗,๔๔๐ (๖๒๐x๑๒)	๓๕๐,๒๘๐
๕	นางสนธิ์ โตะตะ	ร.บ. (การจัดการทั่วไป)	๓๑-๓-๐๑-๓๑๑๑-๐๐๑	นักวิเคราะห์นโยบายและแผน	ชำนาญการ	๓๑-๓-๐๑-๓๑๑๑-๐๐๑	นักวิเคราะห์นโยบายและแผน	ชำนาญการ	๓๒๙,๖๖๐ (๒๗,๔๘๐x๑๒)	-	-	๓๒๙,๖๖๐
๖	ว่าง		๓๑-๓-๐๑-๓๑๑๑-๐๐๑	นักพัฒนาชุมชน	ปฏิบัติงานชำนาญการ	๓๑-๓-๐๑-๓๑๑๑-๐๐๑	นักพัฒนาชุมชน	ปฏิบัติงานชำนาญการ	๓๕๕,๓๒๐ (ค่ากลางเงินเดือน)	-	-	๓๕๕,๓๒๐ (ว่างเดิม) ๑ ก.พ.๖๐
๗	นางโรยยา พะยิดามะ	ศศ.บ. (การจัดการทั่วไป)	๓๑-๓-๐๑-๔๑๑๑-๐๐๑	เจ้าพนักงานธุรการ	ชำนาญงาน	๓๑-๓-๐๑-๔๑๑๑-๐๐๑	เจ้าพนักงานธุรการ	ชำนาญงาน	๒๕๕,๒๕๐ (๒๑,๑๙๐x๑๒)	-	-	๒๕๕,๒๕๐
๘	ว่าง		๓๑-๓-๐๑-๔๑๑๑-๐๐๑	เจ้าพนักงานป้องกันและบรรเทาสาธารณภัย	ปฏิบัติงาน / ชำนาญงาน	๓๑-๓-๐๑-๔๑๑๑-๐๐๑	เจ้าพนักงานป้องกันและบรรเทาสาธารณภัย	ปฏิบัติงาน / ชำนาญงาน	๒๘๗,๕๐๐ (ค่ากลางเงินเดือน)	-	-	๒๘๗,๕๐๐ (ว่างเดิม) ๑ ต.ค.๕๗
๙	พนักงานจ้างตามภารกิจ (ผู้มีคุณวุฒิ) นางสาววงษาสนาห์ ตามะ	ป.ส. (คอมพิวเตอร์)	ก. ๑๑-๐๐๑	ผู้ช่วยเจ้าพนักงานธุรการ	-	ก. ๑๑-๐๐๑	ผู้ช่วยเจ้าพนักงานธุรการ	-	๑๖๕,๖๖๐ (๑๓,๘๓๐x๑๒)	-	-	๑๖๕,๖๖๐
๑๐	นายอัคริทธิ์ ทะยะมะ	ร.บ. (การปกครองท้องถิ่น, จชต.)	ก. ๑๑-๐๐๓	ผู้ช่วยเจ้าพนักงานพัฒนาชุมชน	-	ก. ๑๑-๐๐๓	ผู้ช่วยเจ้าพนักงานพัฒนาชุมชน	-	๑๕๕,๓๖๐ (๑๒,๑๓๐x๑๒)	-	-	๑๕๕,๓๖๐
๑๑	พนักงานจ้างตามภารกิจ (ผู้มีทักษะ) นายอวยุทธ ขาแรง	ป.๖	ก. ๑๑-๐๐๔	พนักงานขับรถยนต์	-	ก. ๑๑-๐๐๔	พนักงานขับรถยนต์	-	๑๓๗,๕๐๐ (๑๑,๔๕๐x๑๒)	-	-	๑๓๗,๕๐๐
๑๒	กองคลัง นางสาวโพรดา สุวรรณ	ร.บ. (การบัญชี)	๓๑-๓-๐๔-๒๑๑๑-๐๐๑	ผู้อำนวยการกองคลัง (นักบริหารงานการคลัง)	ต้น	๓๑-๓-๐๔-๒๑๑๑-๐๐๑	ผู้อำนวยการกองคลัง (นักบริหารงานการคลัง)	ต้น	๓๓๖,๓๖๐ (๒๘,๐๓๐x๑๒)	๕๒,๐๐๐ (๓,๕๐๐x๑๒)	๑๐,๕๖๐ (๘๘๐x๑๒)	๓๘๘,๙๒๐

ที่	ชื่อ - สกุล	คุณวุฒิ	กรอนอัตรากำลังเดิม			กรอนอัตรากำลังใหม่			เงินเดือน			หมายเหตุ
			เลขที่ตำแหน่ง	ตำแหน่ง	ระดับ	เลขที่ตำแหน่ง	ตำแหน่ง	ระดับ	เงินเดือน	เงินประจำตำแหน่ง	เงินขั้นอื่น / ค่าตอบแทน	
๑๓๓	กองคลัง (ต่อ) นางสาวสุรानी ยาชา	บร.บ. (การบัญชี)	๓๑-๓-๐๕-๒๒๐๑-๐๑๑	นักวิชาการเงินและบัญชี	ปฏิบัติการ	๓๑-๓-๐๕-๒๒๐๑-๐๑๑	นักวิชาการเงินและบัญชี	ปฏิบัติการ	๒๖๒,๕๖๐ (๒๑,๘๘๐x๑๒)	-	-	๒๖๒,๕๖๐
๑๓๔	นางสาวสุวิญพร พึ่งแสง	ปวส. (การบัญชี)	๓๑-๓-๐๕-๕๒๐๓-๐๑๑	เจ้าพนักงานพัสดุ	ชำนาญงาน	๓๑-๓-๐๕-๕๒๐๓-๐๑๑	เจ้าพนักงานพัสดุ	ชำนาญงาน	๒๔๘,๓๒๐ (๒๐,๓๖๐x๑๒)	-	-	๒๔๘,๓๒๐
๑๓๕	ว่าง	-	๓๑-๓-๐๕-๕๒๐๔-๐๑๑	เจ้าพนักงานจัดเก็บรายได้	ปฏิบัติงาน/ชำนาญงาน	๓๑-๓-๐๕-๕๒๐๔-๐๑๑	เจ้าพนักงานจัดเก็บรายได้	ปฏิบัติงาน/ชำนาญงาน	๒๒๗,๘๐๐ (ค่ากลางเงินเดือน)	-	-	๒๒๗,๘๐๐ (ว่างเดิม) ๑ มี.ค.๖๒
๑๓๖	พนักงานจ้างตามภารกิจ(ผู้ดูแลวุฒิ) นางสาวกรรณิศา สานและ	บร.บ. (การบัญชี)	๓๑-๓-๐๕-๕๒๐๑-๐๑๑	ผู้ช่วยเจ้าพนักงานพัสดุ	-	๓๑-๓-๐๕-๕๒๐๑-๐๑๑	ผู้ช่วยเจ้าพนักงานพัสดุ	-	๑๘๘,๘๒๐ (๑๒,๕๕๐x๑๕)	-	-	๑๘๘,๘๒๐
๑๓๗	กองช่าง ว่าง	-	๓๑-๓-๐๕-๕๒๐๓-๐๑๑	ผู้อำนวยการกองช่าง (นักบริหารงานช่าง)	ต้น	๓๑-๓-๐๕-๕๒๐๓-๐๑๑	ผู้อำนวยการกองช่าง (นักบริหารงานช่าง)	ต้น	๓๓๓,๖๐๐ (ค่ากลางเงินเดือน)	๕๒,๐๐๐ (๓,๕๐๐x๑๒)	-	๔๓๕,๖๐๐ (ว่างเดิม)
๑๓๘	ว่าง	-	๓๑-๓-๐๕-๕๒๐๑-๐๑๑	นายช่างโยธา	ปฏิบัติงาน/ชำนาญงาน	๓๑-๓-๐๕-๕๒๐๑-๐๑๑	นายช่างโยธา	ปฏิบัติงาน/ชำนาญงาน	๒๒๗,๘๐๐ (ค่ากลางเงินเดือน)	-	-	๒๒๗,๘๐๐ (ว่างเดิม)
๑๓๙	พนักงานจ้างตามภารกิจ(ผู้ดูแลวุฒิ) นายสุวิวัฒน์ เจ๊ะอะฮิ	วิศวกรโยธา	๓๑-๓-๐๕-๕๒๐๑-๐๑๑	ผู้ช่วยนายช่างโยธา	-	๓๑-๓-๐๕-๕๒๐๑-๐๑๑	ผู้ช่วยนายช่างโยธา	-	๑๓๘,๐๐๐ (๑๑,๕๐๐x๑๒)	-	-	๑๓๘,๐๐๐
๑๔๐	นางสาวนเรศรียะ เวสสอเยาะ	บร.บ. (การตลาด)	๓๑-๓-๐๕-๕๒๐๑-๐๑๑	ผู้ช่วยเจ้าพนักงานธุรการ	-	๓๑-๓-๐๕-๕๒๐๑-๐๑๑	ผู้ช่วยเจ้าพนักงานธุรการ	-	๑๕๒,๘๒๐ (๑๑,๙๐๐x๑๒)	-	-	๑๕๒,๘๒๐
๑๔๑	พนักงานจ้างทั่วไป นายสุชาติ หนัดพันธ์	ปวส.	๓๑-๓-๐๕-๕๒๐๑-๐๑๑	คณงานทั่วไป	-	๓๑-๓-๐๕-๕๒๐๑-๐๑๑	คณงานทั่วไป	-	๑๐๘,๐๐๐ (๘,๐๐๐x๑๒)	-	-	๑๐๘,๐๐๐
๑๔๒	นายบิรดาเดช มะประสิทธิ์	ป.๕	๓๑-๓-๐๕-๕๒๐๑-๐๑๑	พนักงานขับรถยนต์	-	๓๑-๓-๐๕-๕๒๐๑-๐๑๑	พนักงานขับรถยนต์	-	๑๐๘,๐๐๐ (๘,๐๐๐x๑๒)	-	-	๑๐๘,๐๐๐
๑๔๓	กองการศึกษา ศาสนาและวัฒนธรรม ว่าง	-	๓๑-๓-๐๘-๕๒๐๗-๐๑๑	ผู้อำนวยการกองการศึกษา ศาสนาและวัฒนธรรม (นักบริหารงานการศึกษา)	ต้น	๓๑-๓-๐๘-๕๒๐๗-๐๑๑	ผู้อำนวยการกองการศึกษา ศาสนาและวัฒนธรรม (นักบริหารงานการศึกษา)	ต้น	๓๓๓,๖๐๐ (ค่ากลางเงินเดือน)	๕๒,๐๐๐ (๓,๕๐๐x๑๒)	-	๔๓๕,๖๐๐ (ว่างเดิม)
๑๔๔	นางวิไลสมนธ์ ดีอราแม	ศ.บ.บ. (เทคโนโลยีการศึกษา)	๓๑-๓-๐๘-๕๒๐๓-๐๑๑	นักวิชาการศึกษา	ปฏิบัติการ	๓๑-๓-๐๘-๕๒๐๓-๐๑๑	นักวิชาการศึกษา	ชำนาญงาน	๒๕๘,๘๘๐ (๒๐,๗๔๐x๑๒)	-	-	๒๕๘,๘๘๐ เดือนเมื่อ ๓๓.๓.๖๒

ที่	ชื่อ - สกุล	คุณวุฒิ	กรอบอัตรากำลังเดิม			กรอบอัตรากำลังใหม่			เงินเดือน		หมายเหตุ
			เลขที่ตำแหน่ง	ตำแหน่ง	ระดับ	เลขที่ตำแหน่ง	ตำแหน่ง	ระดับ	เงินเดือน	เงินประจำตำแหน่ง / ค่าตอบแทน	
๒๕	นางปัทมาพร ตวณะ	ค.บ. (การศึกษาระดับมัธยมศึกษา)	๔๔-๒-๐๐๐๘	ครู	คศ.๑	๔๔-๒-๐๐๐๘	ครู	คศ.๒	-	-	เลื่อนวิทยฐานะ เมื่อ ๑ พ.ค. ๖๑
			๔๔-๒-๐๐๐๙	ครู	คศ.๑	๔๔-๒-๐๐๐๙	ครู	คศ.๒	-	-	เลื่อนวิทยฐานะ เมื่อ ๑ พ.ค. ๖๑
			๔๔-๒-๐๐๑๘	ครู	คศ.๑	๔๔-๒-๐๐๑๘	ครู	คศ.๒	-	-	เลื่อนวิทยฐานะ เมื่อ ๑ พ.ค. ๖๑
			๔๔-๒-๐๐๑๙	ครู	คศ.๑	๔๔-๒-๐๐๑๙	ครู	คศ.๒	-	-	เลื่อนวิทยฐานะ เมื่อ ๑ พ.ค. ๖๑
๒๖	นางสาวรุจีพร กาชอ	ค.บ. (การศึกษาระดับมัธยมศึกษา)	๓ ๐๘-๐๐๕	ผู้ช่วยครูผู้ดูแลเด็ก	-	๓ ๐๘-๐๐๕	ผู้ช่วยครูผู้ดูแลเด็ก	-	-	-	
			๓ ๐๘-๐๐๗	ผู้ช่วยครูผู้ดูแลเด็ก	-	๓ ๐๘-๐๐๗	ผู้ช่วยครูผู้ดูแลเด็ก	-	-	-	-
๓๐	นางสาววิไล อิบราฮิม	ค.บ. (การศึกษาระดับมัธยมศึกษา)	๓ ๐๘-๐๐๖	ผู้ช่วยครูผู้ดูแลเด็ก	-	๓ ๐๘-๐๐๖	ผู้ดูแลเด็ก	-	-	-	(ว่างเต็ม) ๑ ธ.ค.๖๑
			๓ ๐๘-๐๐๘	ผู้ช่วยครูผู้ดูแลเด็ก	-	๓ ๐๘-๐๐๘	ผู้ช่วยครูผู้ดูแลเด็ก	-	-	-	-
๓๑	นางสาววณิชชา ใจชู	อนุปริญญาศึกษาศาสตร์ (การศึกษาระดับมัธยมศึกษา)	๓ ๐๘-๐๐๘	ผู้ช่วยครูผู้ดูแลเด็ก	-	๓ ๐๘-๐๐๘	ผู้ช่วยครูผู้ดูแลเด็ก	-	-	-	ปรับปรุงเปลี่ยนแปลงตำแหน่ง (มติ ก.อบ.ต. ครั้งที่ ๓/๒๕๖๒ เมื่อวันที่ ๒๖ มีนาคม ๒๕๖๒)

๑๒๑,๓๒๐
(๑๐,๑๐๙x๑๒)

๑๒๑,๓๒๐
(๑๐,๑๐๙x๑๒)